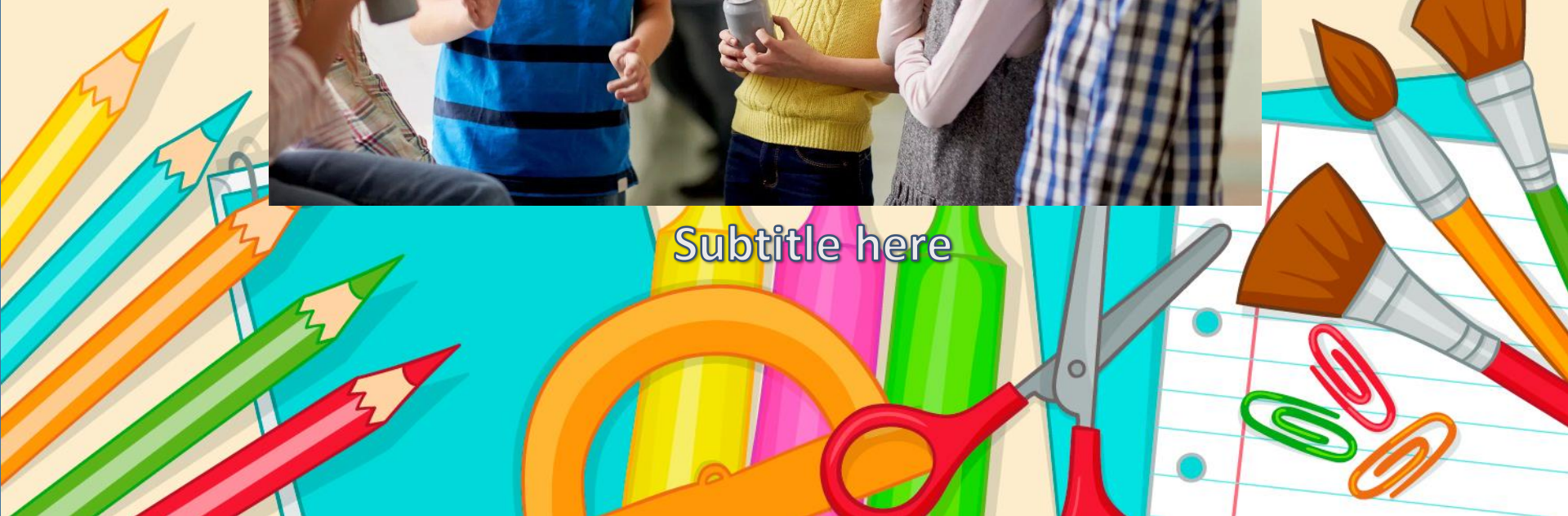


# Maktab yoshidagi o'quvchilarning individual psixologik xususiyatlari.



Subtitle here



# Reja:

2.1

*. Psixologiya fanining rivojlanish bosqichlari*

2.2

*Psixologiyaning tarmoqlari*

2.3

*Maktab yoshidagi o'quvchilarining individual psixologik xususiyatlari*

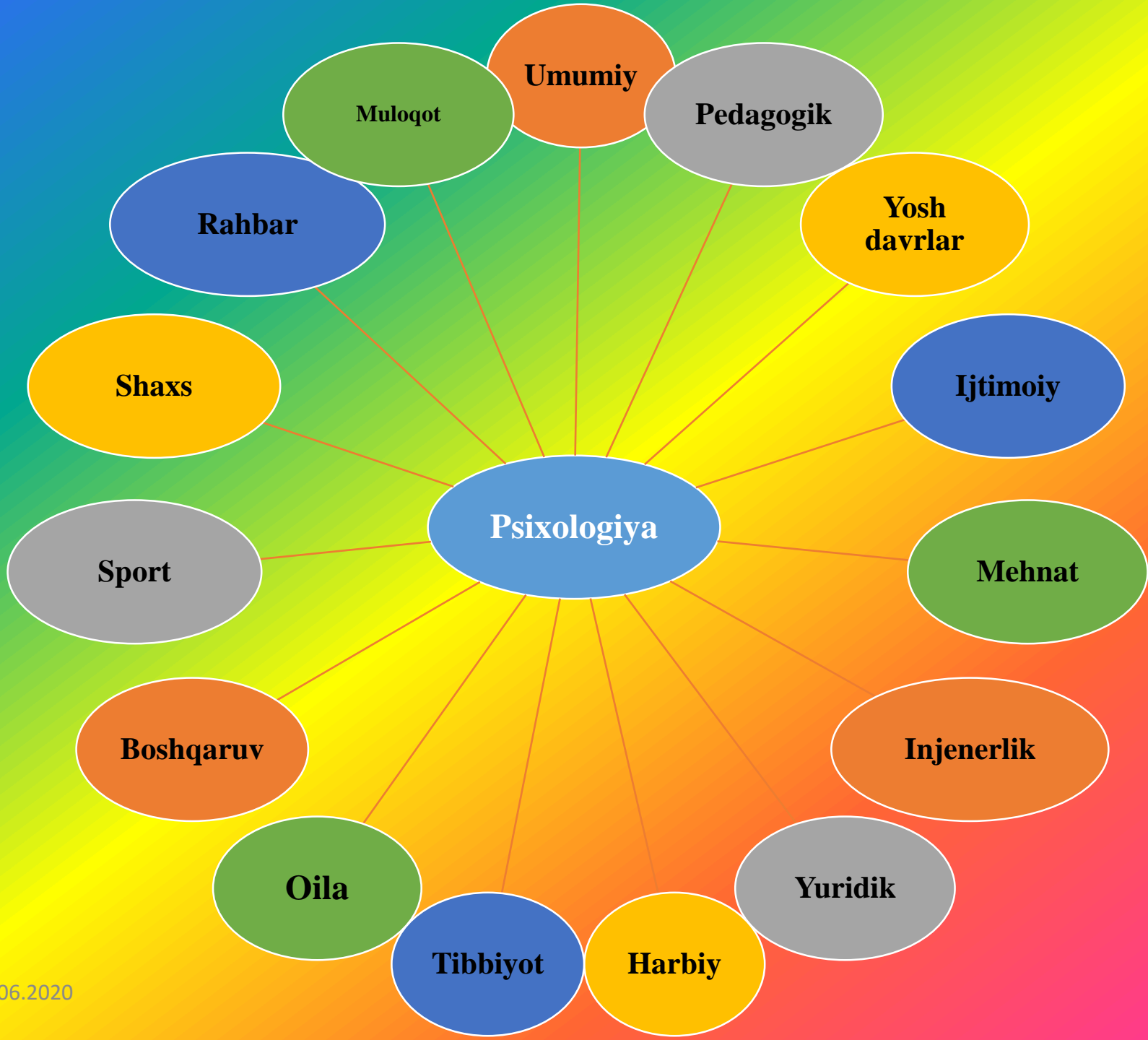


# Psixologiya fani inson ruhiyatini o'rganuvchi fan hisoblanadi



*Psixologiya  
fanining 300  
dan ortiq  
tarmoqlari  
mavjud.*





**Pedagogik psixologiya** – insonga ta’lim-tarbiya berishning psixologik qonuniyatlarini o‘rganadi.



**Yosh davri psixologiyasi** – turli yoshdagi odamlarning tugʻilganidan to umrini oxirigacha psixik rivojlanish jarayonini, shaxs shakllanishi va oʻzaro munosabatlarni oʻrganadi.



# SHAXSNING INDIVIDUAL PSIXOLOGIK XUSUSIYATLARI

- ✓ QIZIQISH
- ✓ QOBILIYAT
- ✓ XARAKTER
- ✓ TEMPERAMENT

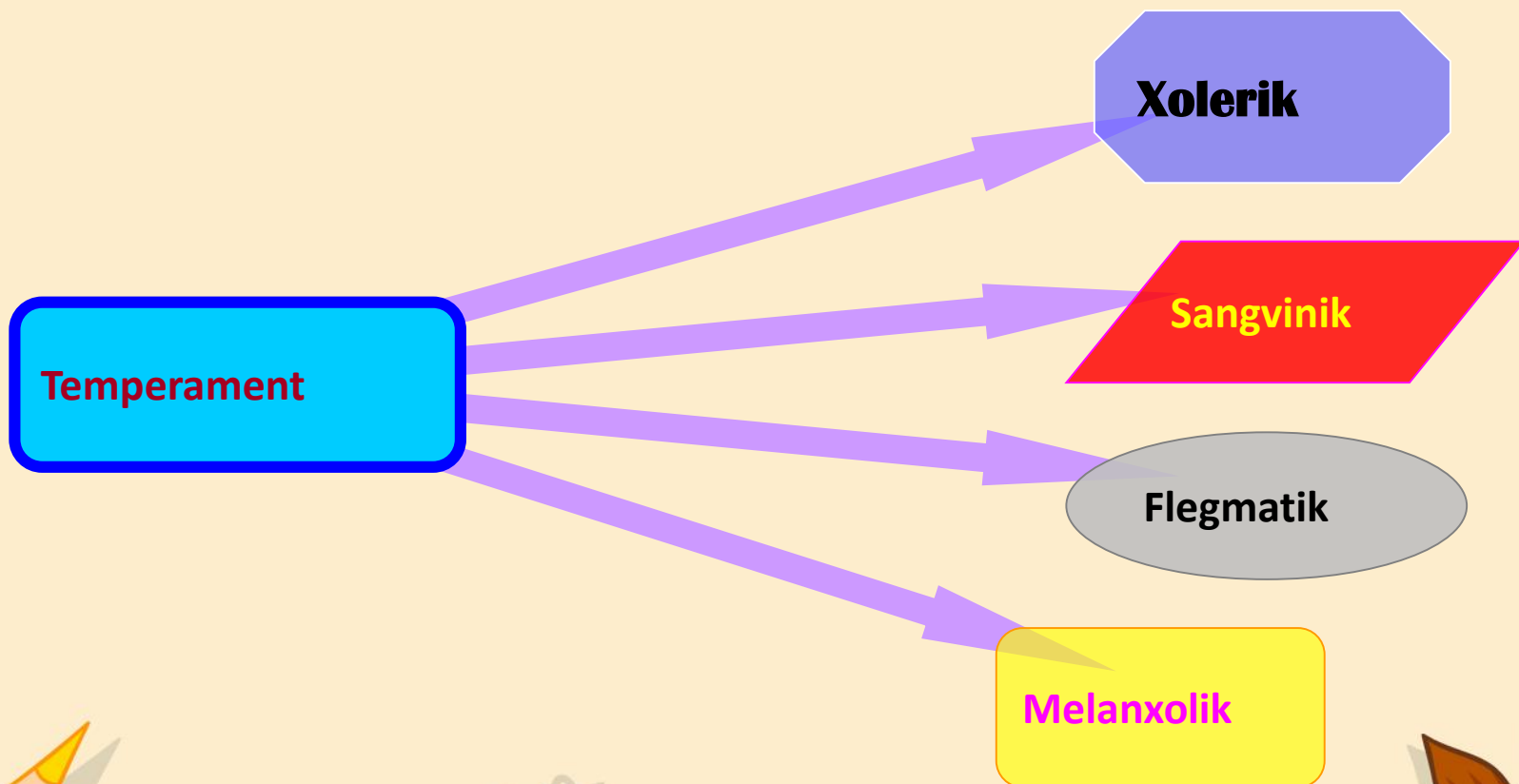




**Temperament – shaxs faoliyati va xulqining dinamik (o'zgaruvchan) va emotsional hissiy tomonlarini xarakterlovchi individual xususiyatlar majmuidir. Insonning turli vaziyatlarda narsa hodisalarga, insonning hatti xarakatlariga nisbatan reaksiyasini tushuntirib beruvchi xususiyatlar majmui.**



# Temperament tiplari



# XOLERIK

- Qatiyatli, tezkor, boshlagan ishini oxiriga yetkazadigan, keng, barqaror intilishlarga va kayfiyatlarga, doimiy va chuqur his-tuyg'ularga, harakatlari va jaxli tez, tanqidni ko'tarolmaydi, nutqi bir xil maromda bo'lgan, ruhiy holati tashqi tomonda ifoda etiladigan kishi **xolerik** deb ataladi.



# SANGVINIK



Nemis psixiatri Z. Krechmer individning psixik tuzilishi tana tuzilishiga, tananing umumiy konstruktsiyasiga to'g'ri keladi, degan edi. Sezgilarli psixik aktivlikka ega bo'lgan, atrofda bo'layotgan voqealarga tez munosabat bildiruvchi, tassurotlarini hadeb o'zgartirishga intiluvchi, beqaror, shirinlikka o'ch, muvoffaqiyatsizliklar va ko'ngilsizliklarni nisbatan engil o'tkazib yuboruvchi, jonli, harakatchan, ifodali mimikasi va harakatlari bo'lgan kishi **sangvinik** deb ataladi.



# FLEGMATIK



- *Flegmatik - senzitivligi sust, his-tuyg'usi kam, ichki his-tuyg'ularini nimoyon qilmaydigan, o'zgaruvchan, ko'p gapirishni xohlamaydigan, shunda ko'ra bunday shaxsni qo'rlirish, jahlini chiqarish, kayfiyatini buzish qiyin. Ko'ngilsiz hodisa xavf-hatar haqidagi habarga hotirjamlik bilan rnunosabatda bo'ladi.*



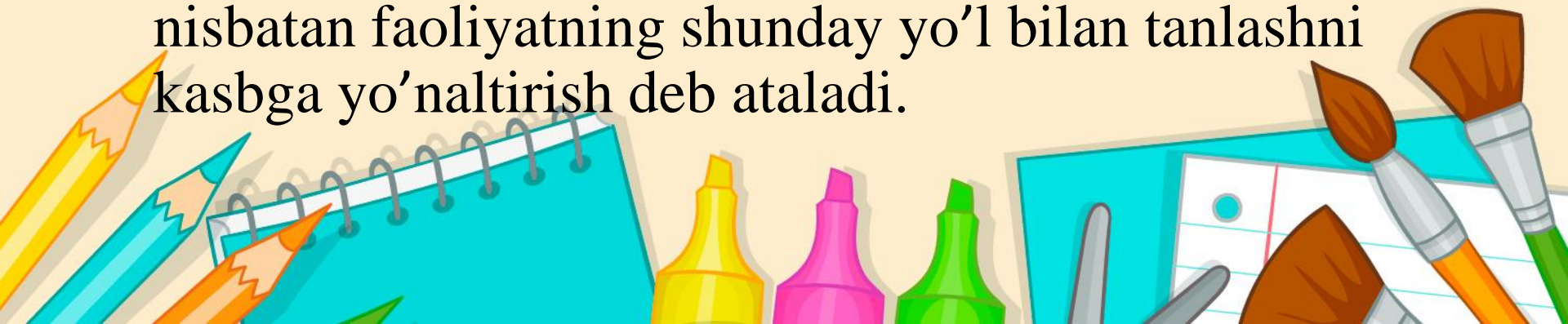
# MELANXOLIK

Ta'sirchan, chuqur kechinmali, yig'iga moyil, yolg'izlikni yaxshi ko'ruvchi, o'ziga ishonchi yetishmaydi, xayolparast, g'am-tashvishlarni ichga yutuvchi, gap ko'tara olmaydigan, ammo atrofdagi voqealarga unchalik e'tibor bermaydigan, o'zini to'htata oladigan harakatlar qiladigan va sekin ovoz chiqaradigan kishilar **melanxolik** deb ataladi.



# Kasb tanlash va temperament

- Yoshlar kasb tanlayotganda temperament xususiyatlari hisobga olinishi lozim. Masalan, hozirgi zamon texnikasida melanxologik uchun qiruvchi samolyotda uchuvchi bo'lish nihoyatda qiyin yoki bunday kishilarga to'satdan paydo bo'ladigan avariya havfi o'z vaqtida reaksiya qilishi lozim bo'lgan murakkab energo-sistemalarda ishlash og'irlik qiladi. Odamning psixik xususiyatlariga nisbatan faoliyatning shunday yo'l bilan tanlashni kasbga yo'naltirish deb ataladi.



# Kasb tanlash va temperament







# Qobiliyat



**umumiy**

**Tug'ma**

***Qobiliyat turlari***

**orttirilgan**

**maxsus**



**E'TIBORINGIZ UCHUN RAXMAT.**







